



# L'organització d'una prova d'abast mundial: la copa del món d'esquí alpí

**Jordi Pujol i Planella**



- Índex
- Història
- Perquè l'Avet
- Construcció de la pista
- Objectiu "El món ens mira"
- Side Events
- Retorn



## Història

L'any 2002 es va decidir des de la FAE començar a treballar per aconseguir tenir una copa del món. Els requeriments per part de la FIS van ser que havíem d'organitzar quatre anys seguits copes d'Europa alternant curses femenines i masculines. El resultat organitzatiu va ser més que satisfactori però en opinió de la FIS, un requeriment indispensable era que sempre es fessin les curses a la mateixa pista i amb el mateix equip tècnic. Aquest



**país** **corredora**  
un somni **obsessió**  
preparació **precisió**  
uns mitjans **entrenament**  
**repte** **Un camí**  
tècnic **valors** **concentració**  
**la meta**

*el món en la mira!*



REFORÇAR POSICIONAMENT  
D'ANDORRA COM A  
UN DELS REFERENTS MUNDIALS  
EN L'ESQUÍ ALPÍ

\*\*\*  
Objectiu de comunicació

ACTIVAR  
PLA  
D'ACCIÓ  
GLOBAL

fet va portar que es fes venir el màxim dirigent de la Copa del Món, Atle Skaardal, per tal de veure quina podria ser la millor opció de pista a Andorra; cada estació va poder presentar la seva millor opció.

### Perquè l'Avet

La pista triada va ser l'Avet de Soldeu. El primer punt important sens dubte va ser el perfil que presentava; després i per ordre, la situació, a peu de poble amb totes les infraestructures que té Soldeu: la carretera general, els remuntadors, els espais de restauració, pistes d'entrenament, els allotjaments de primera qualitat...

#### Objectiu

### L'Avet, la pista ideal per a l'espectacle





### Construcció de la pista

Tot i ser propera a l'ideal de pista per a l'organització d'una copa del món, l'Avet presentava tot un seguit d'inconvenients de difícil solució; encreuament d'una pista blava, pista massa estreta, espai a l'arribada limitat... Tots aquests treballs es van anar realitzant en dos estius i sempre amb el seguiment del mateix Atle Skaardal, al qual teníem informat de qualsevol canvi o millora. Finalment vam rebre l'ok de la FIS l'estiu del 2009.



### Objectiu "El món ens mira"

La campanya de màrqueting tenia dos objectius, primer el país i segon el món. El *claim* va ser *El món ens mira*. Se'n van fer presentacions motivacionals a totes les escoles i col·lectius del país i comarques veïnes (Cerdanya, Tolosa...), es va participar en totes les fires habituals (Moscou, Londres, València...), aprofitant l'esdeveniment per posicionar-nos com a destí de primer nivell.

### Side Events

A diferència de les copes d'Europa, la WC porta tota una sèria d'activitats i projectes paral·lels a l'organització tècnica: programa de captació d'espònsors per intentar cobrir tots els espais possibles i vendibles, programa VIP, sales de premsa, acreditacions, espais per a les marques comercials, espais per als *ski-rooms*... Tot aquest *side events* ens porta a necessitar 300 voluntaris a part dels 350 voluntaris de pista.

#### ORGANITZACIÓ Família esportiva

Col·lectiu	Composició	Persones
Comitè d'honor		12
Comitè Organitzador		393
Equips	Corredors, entrenadors, capitans	265
Premsa	Televisions, fotògrafs, premsa escrita	130
VIPs/ria	Convidats VIP i patrocinadors	350
Voluntaris fora pista	Accessos i punts clau i equipaments	150
Fanclubs	4 fanclubs	80
<b>TOTAL</b>		<b>1.400</b>

LA CURSA  
Programa: 11& 12 febrer 2012

## Països participants

### DIVENDRES 10. ENTRENAMENTS

10h Entrenaments

### DISSABTE 11. ESLÀLOM GEGANT

10h30 Primera mànega GS i animacions al Trade Village

13h30 Segona mànega GS

15h00 Cerimònia entrega floral en pista

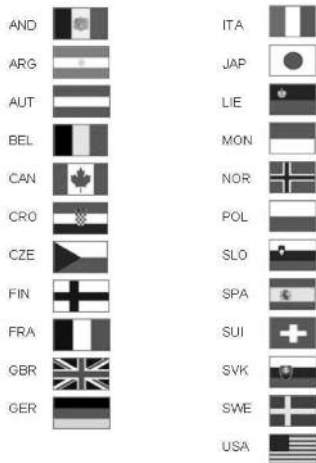
18h30 Cerimònia sorteig públic de dorsals al Palau de Gel

### DIUMENGE 12. ESLÀLOM

09h45 Primera mànega SL

12h45 Segona mànega SL

14h00 Cerimònia entrega de premis en pista i cloenda



## Corredores Top 25 mundial



MARIA RIESCH



LINDSEY VONN



TINA MAZE



ELISABETH  
GOERGL



ANJA PAERSON



JULIA MANCUSO



TANJA  
POUTIAINEN



KATHRIN ZETTEL



MARLIES SCHILD



MARIA PIETILAE-  
HOLMNER



ANDREA  
FISCHBACHER



FABIENNE SUTER



VIKTORIA  
REBENSBURG



LARA GUT



KATHRIN HOELZL



ANNA  
FENNINGER



TESSA WORLEY



DOMINIQUE  
GISLIN



MICHAELA  
KIRCHGASSER



NICOLE HOSP



INGRID  
JACQUEMOD



MARIE  
MARCHAND



SARKA  
ZAUDERSKA



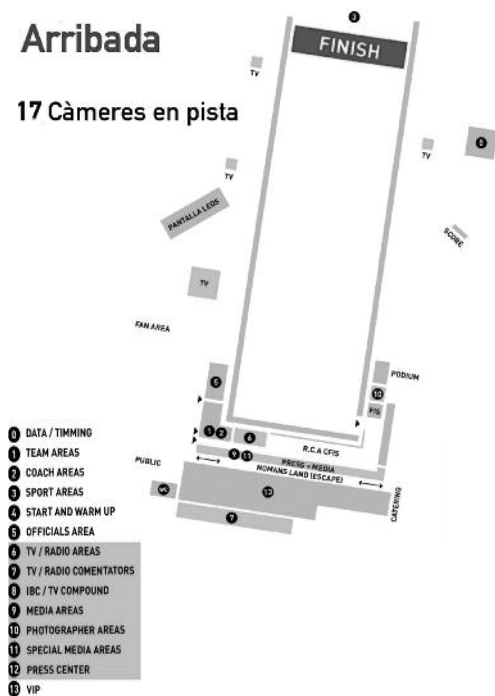
BRITT JANYK



DENISE KARBON

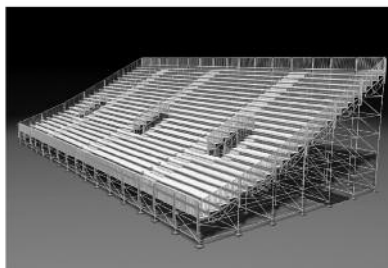
# Arribada

17 Càmeres en pista



## Arribada- graderies

1 000 Localitats  
2.500 Espectadors



## Arribada- graderies



## Arribada- públic



## Vip Village



## Trade Village



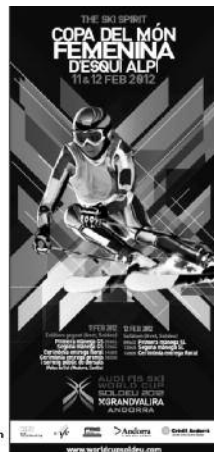
## Cerimònia de sorteig públic de dorsals



**MARKETING**  
Primera fase campanya: impacte!  
**THE SKI SPIRIT**



**MARKETING**  
Tercera fase: cartell



[www.werldcupsoldeu.com](http://www.werldcupsoldeu.com)



**MARKETING**  
Pla de mitjans



Novembre 2011	Desembre 2011	Gener 2012	Febrer 2012
Campanya "THE SKI SPIRIT" Mitjans ON-LINE + pla de mitjans partners / mercats			
MIX MEDIA CV Campanya global i local de temporada "THE SKI SPIRIT" Co-branding logo-copa Col·laboració temporada Tràfic Estratègia de promoció	pre-campanya país "EL MÓN ENS MIRA" Sessió de treball de treball, tallers, parades Animació patrocinis M'agrada patir, m'agrada esquiar Campanya subtitulada "EL MÓN ENS MIRA"	campanya país "EL MÓN ENS MIRA" Sessió de treball Webinars Sessió de treball de treball Difusió de la campanya Promoció social	Agrairments
<p>1 SORPRENDRE → 2 IMPLICAR → 3 INFORMAR → INFORMAR</p>			
<p><a href="http://www.werldcupsoldeu.com">www.werldcupsoldeu.com</a></p>			



# PROYECCIÓN INTERNACIONAL

Impacte mediàtic

## Objectiu Trade Marketing

Peces comunicació de Grandvalira i d'Ski Andorra



108.550 Guies/catàleg  
400.000 Planigrafies

PROYECCIÓN INTERNACIONAL  
Mobile app

Peces comunicació específiques de la Copa del Món



600 Dossiers de cursa  
700 Cartells de cursa  
Flyer de l'espectador...

## Objectiu Website



## Objectiu Impacte mediàtic

AVERAGE AUDIENCE Fermo World Cup Events	SLALOM	GIANT SLALOM
GERMANY	14.12	18.04
AUSTRIA	3.86	2.69
SWITZERLAND	1.70	1.48
ITALY	4.06	10.30
FRANCE	4.20	1.97
PAN EUROPE	1.93	1.21

Source: EM - season 2009/10: comparativa audience (GVA, Italy, France, Spain, Sports International) in Fermo, events: AM d'Innsbruck, Crans, Cortina d'Ampezzo, Sierra Nevada, Zermatt

*el món ens mira!*

EUROSPORT	FRANÇA
NTV-PLUS	RÚSSIA
ARD /ZDF	ALEMANYA
SVT	SUÏÇA
NRK	NORUEGA
MTV3	FINLÀNDIA
ÖRF	AUSTRIA
RSI /RTS /SRF	SUÏSSA
RAI	ITALIA
HRT	CROÀCIA
RTV SLO	ESLOVÈNIA
J-SPORTS	JAPÓ
WCSN / UNIVERSAL SPORTS	EUÀ



## Objectiu Audiència mitjana per disciplina

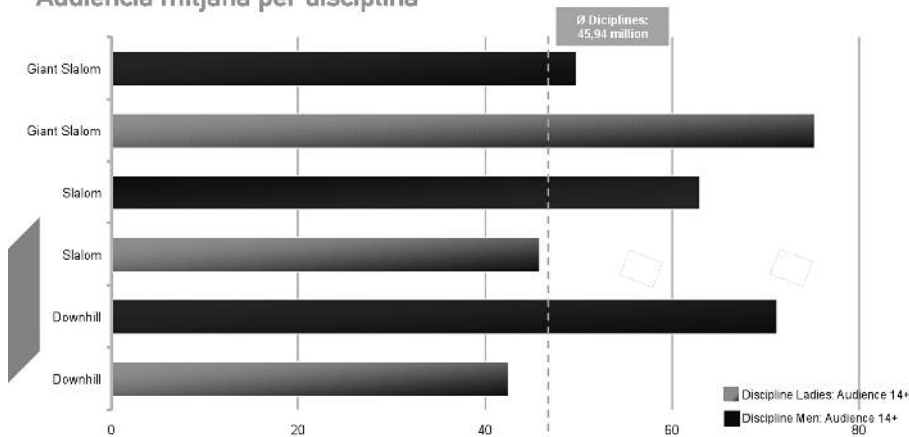
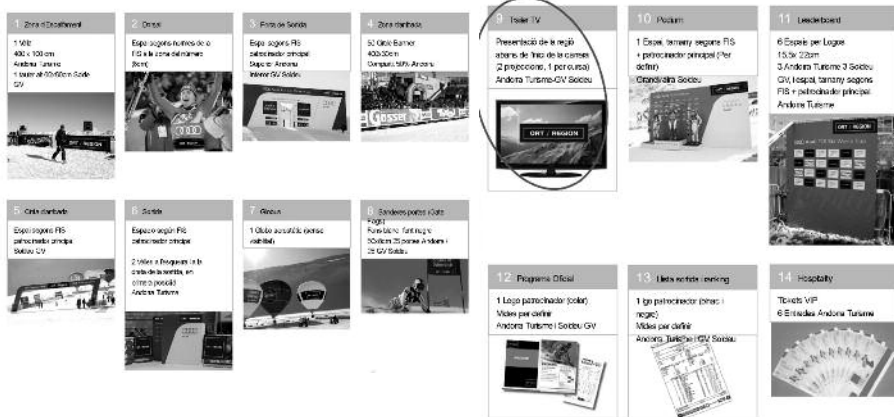


photo : augentlick.de

Base: IFM Standardpanel for Austria, Canada, Croatia, Czech Republic, Denmark, Finland, France, Germany, Italy, Japan, Korea  
 Monitoring period: October 1st, 2010 - March 31st, 2011  
 y: Pan Europe, Poland, Russia, Slovenia, Spain, Sweden, Switzerland, UK, USA/

## PROJECCIÓ INTERNACIONAL Presència de la marca Andorra





## Objectiu Espot de promoció del país



### Comitè d'Honor

PRESIDENT D'HONOR

M.I. Sr. Antoni Martí, cap de Govern

PRESIDENT

Hble. Sr. Enric Casadevall, cònsol Major de Canillo i president de Grandvalira (Nevasa)

VICEPRESIDENT

Sr. Albert Coma, president de la FAE

MEMBRES D'HONOR

M.I. ministre de Turisme, Sr. Francesc Camp  
 Secretari d'Estat d'Esports, Sr. Jordi Cerqueda  
 President del Comitè Olímpic Andorrà (COA), Sr. Jaume Martí  
 President d'Ski Andorra, Sr. Bonaventura Espot  
 President de l'Esquí Club d'Andorra (ECA), Sr. Joan Llena  
 President del Soldeu Esquí Club (SEC), Sr. Pere Jané  
 President de l'Esquí Club Pas de la Casa-Grau Roig, Sr. Jaume Bousquet  
 President de l'Esquí Club Arinsal Pal, Sr. Joan Carles Camp  
 President de l'Esquí Club Ordino-Arcalis Andorra, Sr. Josep Manzano

## PROJECCIÓ INTERNACIONAL Relacions públiques

### PRESENTACIONS INTERNACIONALS

#### ZURICH

dirigents  
organitzadors,

Congrés anual de la FIS, Zurich (Suïssa)

Presentació de l'esdeveniment els màxims de la FIS d'esquí alpí, a les estacions i federacions d'esquí de tot el món.

#### SÖLDEN

Primera sessió de Copa del Món a Sölden (Àustria)

Presentació de la prova en doble objectiu:  
 - acció periodistes (400 mitjans)  
 - acció fan clubs

#### SP / FR

Presentacions de Grandvalira a Bcn, Madrid, Toulouse

Presentació de la prova a mitjans amb la presència d'una esquiadora de renom



## PARTNERS El compromís de les grans marques



PARTNERS INSTITUCIONALS / INSTITUTIONAL PARTNERS



PATROCINADORS / PARTNERS

Crédit Andorra, Sport Road Motors & Spa



CON COL·LABORADORS / REGIONAL PARTNERS



## ORGANITZACIÓ Comitè organitzador





## LA CURSA La pista Antenes, alta velocitat!



## LA CURSA Programa: 25& 26 febrer 2012

### DISSABTE 25. ENTRENAMENTS

- 10h Entrenaments serie 1
- 11h Entrenaments serie 2
- 12h Classificatòries
- 13h Cursa popular BIBM

### DIUMENGE 26. FINALS

- 09h30 Semi finals
- 11h30 Finals
- 13h Cerimònia premis

## LA CURSA La Copa del Món en xifres!

60 Corredors  
12 Països



## Return

L'esquí alpí femení, juntament amb el tennis i el patinatge artístic sobre gel, és l'esport més seguit a la TV, amb audiències que la temporada 2011 van arribar a pics de 80 milions de telespectadors. Actualment les esquiadores són estrelles dins i fora de les pistes, aquest fet ens porta a ser molt optimistes pel que fa a repercussió mediàtica, el nostre podem dir que no és un poble a peu de pistes sinó que és un país a peu de pistes. Creiem que és un projecte de país i que Andorra en general en sortirà beneficiada.



Jordi Pujol i Planella,  
director de cursa de Grandvalira-Soldeu 2012